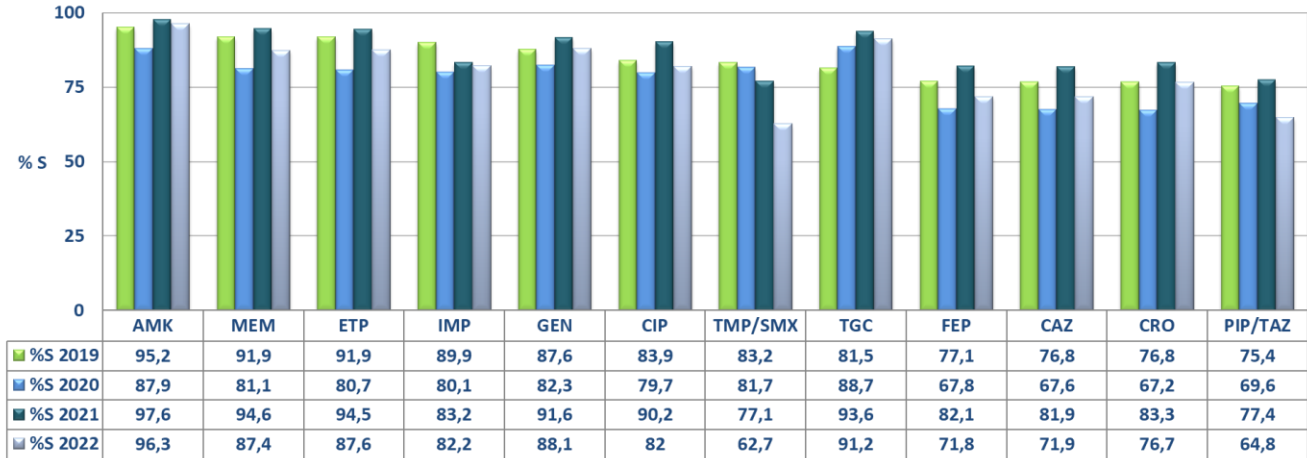


KLEBSIELLA PNEUMONIAE

Perfiles de sensibilidad a antibióticos de *Klebsiella pneumoniae* en UCI 2019-2022.



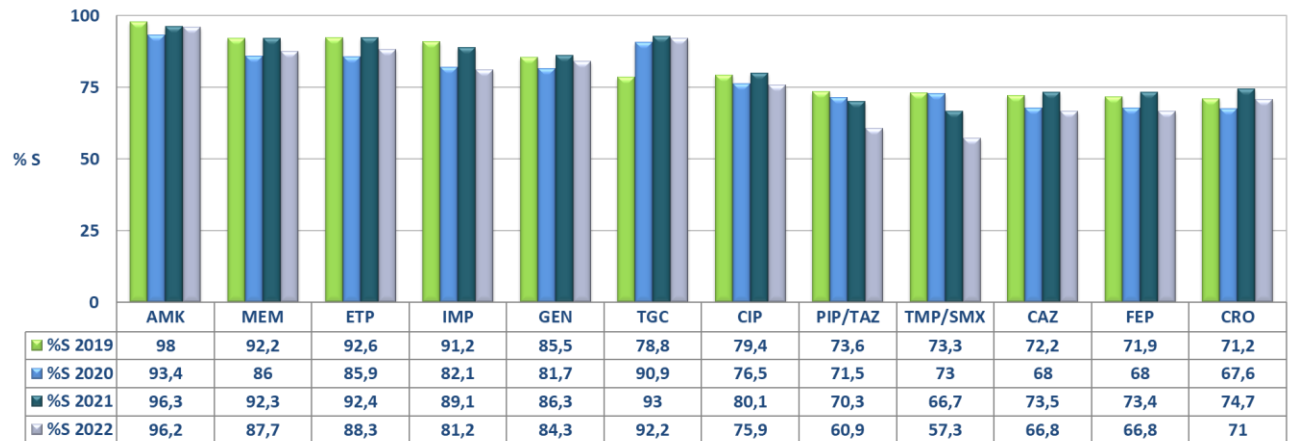
2019 n: 846 2020 n: 1731 2021 n: 2810 2022 n: 1670



Perfiles de sensibilidad a antibióticos de *Klebsiella pneumoniae* en Servicios NO UCI 2019-2022.



2019 n: 1892 2020 n: 1859 2021 n: 2189 2022 n: 2414



Producción de BLEES en *K.pneumoniae* por servicio GERMEN 2019-2022.



Localización	Años							
	2019		2020		2021		2022	
	n	%	n	%	n	%	n	%
UCI	154 / 920	16,7	273 / 1688	16,2	374 / 2618	14,3	329 / 1670	19,7
Servicios NO UCI	455 / 1892	24,0	407 / 1818	22,4	452 / 2021	22,4	601 / 2414	24,9
Pacientes ambulatorios	202 / 1543	13,0	172 / 1435	12,0	221 / 1606	13,8	160 / 1195	13,4